

Betonanschlussmanschette | Ø ab 110 mm

BA-M

Erfüllt die Anforderungen nach DIN EN 681-1 und DIN 4060

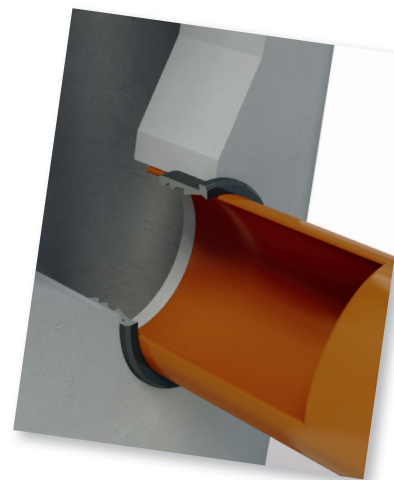
Die Betonanschlussmanschette BA-M garantiert eine funktionssichere Verbindung von Kunststoffrohren an Schachtbauteile oder Rohre aus Beton und Stahlbeton. Zudem erfüllt die Betonanschlussmanschette BA-M die Anforderung nach DIN EN 681-1 und DIN 4060.

MATERIAL

Das eingesetzte Material EPDM (Ethylen-Propylen-Dien-Kautschuk) ist hervorragend für den Einsatz im Abwasserbereich bis DN 200 geeignet und entspricht der Norm DIN 681-1 WC 50 (Härte 50 ± 5 IRHD). Das Produkt ist in SBR DN 250 – 400 und NBR DN 110 – 200 erhältlich.

BA-M STANDARD NENNWEITEN

Art.-Nr.	Bezeichnung	Material	Rohrdurchmesser außen (mm)	Durchmesser Bohrung (mm)	Typ Dichtung	VPE
passend für DIN EN 1401, DIN EN 13476-2 und DIN EN 14758						
881160	BA-M DN/OD 110	EPDM	110	138	110 / 138	56
881170	BA-M DN/OD 125	EPDM	125	151	125 / 151	40
881180	BA-M DN/OD 160	EPDM	160	186	160 / 186	40
881190	BA-M DN/OD 200	EPDM	200	226	200 / 226	32
881860	BA-M DN/OD 250	SBR	250	276	250 / 276	1
881870	BA-M DN/OD 315	SBR	315	341	315 / 341	1
881880	BA-M DN/OD 400	SBR	400	426	400 / 426	1
881165	BA-M DN/OD 110	NBR	110	138	110 / 138	56
881175	BA-M DN/OD 125	NBR	125	151	125 / 151	40
881185	BA-M DN/OD 160	NBR	160	186	160 / 186	40
881195	BA-M DN/OD 200	NBR	200	226	200 / 226	32



HERSTELLUNG DER VERBINDUNG

Für den Einbau der Betonanschlussmanschette BA-M nach DIN EN 1610 ist eine Kernbohrung erforderlich, die je nach Größe des Artikels variiert. Der Einbau kann werkseitig oder auf der Baustelle mit einem Kernbohrgerät durchgeführt werden. Der Einbau der BA-M in die Bohrung erfolgt ohne Anwendung von schmierenden Montagemitteln.

h_j	b	w
21 $\begin{smallmatrix} +0,6 \\ -0,3 \end{smallmatrix}$	$50 \pm 1,0$	$14,0 \pm 1,7$
24 $\begin{smallmatrix} +0,6 \\ -0,3 \end{smallmatrix}$	$50 \pm 1,0$	$16,8 \pm 1,7$
27 $\begin{smallmatrix} +0,8 \\ -0,4 \end{smallmatrix}$	$50 \pm 1,0$	$19,5 \pm 1,7$

